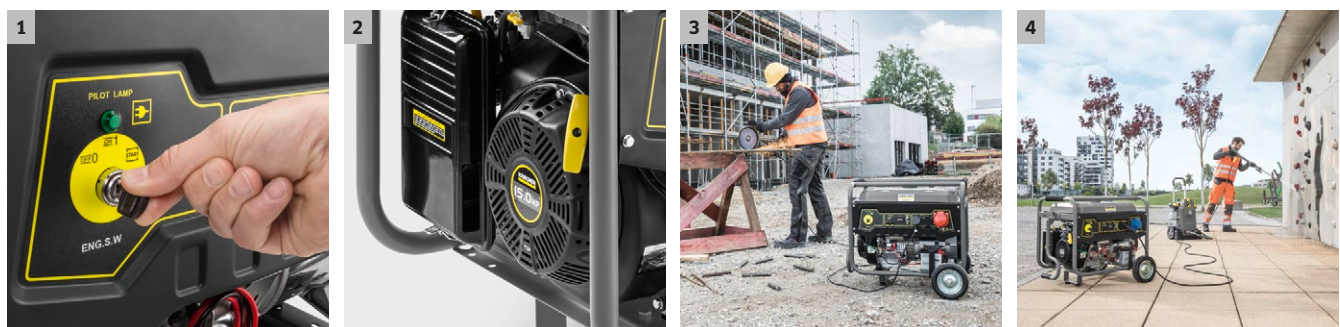




## PGG 6/1

Generator prądu dostarcza jednofazowe i trójfazowe zasilanie przez bardzo długi okres czasu – nawet do 10 godzin (przy pełnym obciążeniu do 6,5 godziny). Jest wyposażony w silnik benzynowy spełniający normy emisji spalin EU STAGE V.



### 1 Bardzo łatwy w obsłudze

- Koła odporne na przebicie i uchwyt transportowy zapewniają wysoką mobilność urządzenia.
- Elektryczny starter silnika.

### 2 Doskonała niezawodność i bezpieczeństwo

- Zabezpieczenie przed przeciążeniem i niskim poziomem oleju. Solidna rama.
- Automacyjny regulator napięcia (AVR) utrzymuje napięcie wyjściowe o zadanej wartości przy różnym obciążeniu i temperaturze roboczej.

### 3 Mocny

- Generator 230 V niezawodnie zapewnia ciągłą moc 5,5 kW.
- Mocny silnik benzynowy zapewniający co najmniej 6,5 godziny pracy na jednym baku paliwa.

### 4 Obsługuje urządzenia wysokociśnieniowe Kärcher

- Do stosowania urządzeń wysokociśnieniowych w obszarach, w których nie występuje zewnętrzne źródło zasilania.
- Odpowiedni do wybranych jednofazowych urządzeń wysokociśnieniowych.



## PGG 6/1

- Wygodne uruchamianie silnika dzięki elektrycznemu starterowi
- Uchwyt transportowy i koła odporne na przebicie
- Wytrzymała rama urządzenia

### Dane techniczne

<b>Numer katalogowy</b>	1.042-208.0	
<b>Kod EAN</b>	4054278547930	
<b>Natężenie</b>	~ / V	1 / 230
<b>Poziom ciśnienia akustycznego</b>	dB (A)	75
<b>Moc znamionowa</b>	kW	5
<b>Moc</b>	kW	5,5
<b>Rodzaj napędu</b>	Benzyna	
<b>Pojemność silnika</b>	cm <sup>3</sup>	390
<b>Moc znamionowa</b>	kW / hp	9,6 / 13,1
<b>Zużycie paliwa</b>	l/h	3,8
<b>Pojemność zbiornika</b>	l	25
<b>Czas pracy przy 50% wydajności</b>	h	10
<b>Czas pracy przy 100% wydajności</b>	h	6,5
<b>Waga z opakowaniem</b>	kg	92,4
<b>Waga bez akcesoriów</b>	kg	84,7
<b>Wymiary (dł. x szer. x wys.)</b>	mm	743 × 713 × 670

### Wyposażenie standardowe

Wyświetlacz stanu pracy	■
Gniazdo 12 V DC	■
Stopień ochrony IP 23	■
Zabezpieczenie przed przeciążeniem i niskim poziomem oleju	■
Wskaźnik paliwa	■
Gniazdo jednofazowe typu F (Schuko)	■
Gniazdo jednofazowe CEE (16 A)	■
Automatyczna regulacja napięcia (AVR)	■
■ Objęte dostawą.	